



Průvodce aktivací

Vložte licenční klíč



Aktivujte přes Internet



Aktivujte manuálně

Nejrychlejší a nejlepší možnost aktivace je přes Internet. Pokud máte připojení na Internet, zvolte tuto možnost.

Pokud se pokoušíte aktivovat software ze školní nebo podnikové sítě, možná budete muset pro úspěšnou aktivaci zadat detaily proxy serveru Průvodce aktivací vám je umožní zadat během procesu aktivace.

Pokud nemáte připojení na Internet na tomto počítači, musíte provést ruční aktivaci. To můžete udělat dvěma způsoby

- **Použit jiný počítač**
Pokud máte přístup k jinému počítači, který má internetové připojení, otevřete si na něm <http://activation.widgit.com> a vyberte možnost **Aktivujte svoji instalaci**.
- **Přes telefon či email**
Pokud nemáte jinou možnost, pomůžeme vám s manuální instalací přes telefon na čísle 222518280 (v pracovních hodinách) nebo přes email spcvadyreci@seznam.cz.

Průvodce aktivací produktů Widgit

Průvodce aktivací vám umožní aktivovat a spravovat licence produktů Widgit.

Můžete ho otevřít z menu **Start** nebo z následujícího umístění:

C:\Program Files\Widgit\Common Files\Activator

Před aktivací

Ujistěte se, že máte administrátorská práva pro tento počítač.

Pro aktivaci jsou potřebná administrátorská práva. Takřka všichni domácí uživatelé mají administrátorská práva na počítačích nastavena jako výchozí, ale ve školní nebo podnikové síti budete možná pro aktivaci potřebovat pomoc vašeho správce sítě.

Pokyny k aktivaci

1. Spustit Průvodce aktivací produktů Widgit

S průvodcem aktivací můžete:

- Vidět aktuální stav licence vašich produktů skupiny Widgit Communicate.
- Zobrazit licenční klíč jakéhokoliv aktivovaného Widgit produktu na daném počítači.
- Požádat o zaslání klíče pro zkušební verzi, který získáte zdarma na 21 dní k vyzkoušení software, pro který nemáte licenci.
- Zadat a aktivovat licenční klíč pro jakýkoliv zakoupený produkt či jeho zkušební verzi.



2. Zadejte licenční klíč pro aktivaci

Můžete zadat licenční klíč pro jakýkoliv produkt a ten bude automaticky zkontrolován a ověřen.

Zelené zatržítko nebo **červený křížek** indikují, jestli jste vložili správný klíč.

Pokud jste zadali klíč správně, můžete kliknout na tlačítko **Aktivovat**.



3. Aktivovat

Na další obrazovce si budete moci vybrat způsob aktivace.

Aktivace přes Internet

Jak bylo uvedeno výše, nejrychlejší metodou je aktivace přes Internet.

Pokud máte funkční internetové připojení, vyberte první možnost.

Pokud se pokoušíte aktivovat software ze školní nebo podnikové sítě, budete možná muset pro úspěšnou aktivaci zadat detaily proxy serveru..

Pro jejich specifikaci klikněte na **Nastavení proxy serveru**.

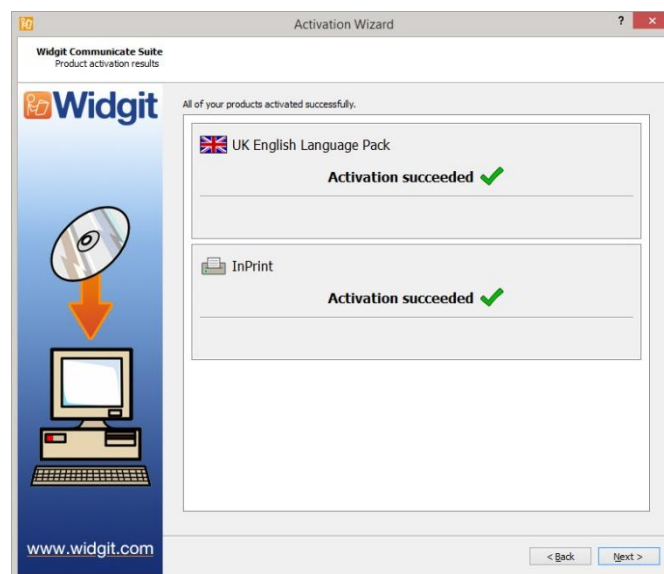
Pro pokračování klikněte na tlačítko **Další**.



Zobrazí se výsledky jednotlivých aktivací.

Pokud je aktivace úspěšná, klikněte na tlačítko **Další**. Budete navráceni na domovskou stránku průvodce, kde si můžete vybrat aktivaci jiného klíče nebo aktivační proces ukončit.

Pokud je aktivace neúspěšná, může být problém ve vašem internetovém připojení. Můžete kliknout na tlačítko Zpět a provést **Manuální aktivaci**.



Manuální aktivace

Pokud nemáte připojení na Internet na počítači, z kterého se pokoušíte aktivovat licence, vyberte **Manuální aktivaci**.

Pro pokračování klikněte na tlačítko **Další**.



Nyní si můžete vybrat manuální aktivaci **pomocí jiného počítače** nebo přes **telefon**. Aktivace pomocí jiného počítače s Internetem je rychlejší a přesnější (nemusíte telefonovat, diktovat klíče do telefonu atd.).

Pro obě metody budete potřebovat **licenční klíč** a unikátní **ID počítače**, obojí se zobrazí na obrazovce.

Oběma způsoby obdržíte **aktivační kód**, který je unikátní pro určitý počítač a licenční klíč. Tento **aktivační kód** musíte zadat do příslušného políčka co nejdříve.

Pokud jste zadali platný kód, objeví se zelené zatržítko. Pro aktivaci pak klikněte na tlačítko **Další**.



Zobrazí se výsledky jednotlivých aktivací.

Pokud je aktivace úspěšná, klikněte na tlačítko **Další**. Budete přesměrováni na úvodní stránku průvodce, kde si můžete vybrat aktivaci jiného klíče nebo aktivační proces ukončit.

